

MIMOŘÁDNÉ SITUACE, EVAKUACE

1. Vybarvi správnou odpověď:

Mimořádné události jsou neočekávané příhody, které ohrožují život lidí.	ANO	NE
Mimořádné události člověka neohrožují, člověk si jich nemusí všímat.	ANO	NE
Mimořádné události nezpůsobí člověku ani přírodě žádné škody.	ANO	NE
Mimořádné události způsobují škody na majetku a na životním prostředí.	ANO	NE
Mimořádné události mohou vzniknout působením člověka, přírodními vlivy nebo jejich kombinací.	ANO	NE

2. Doplň:



Obyvatelstvo je při výskytu mimořádné události varováno

3. Co je to evakuace. Křížkem označ správnou odpověď:

- sportovní hry
- přemístění osob, zvířat a potřebných věcí z ohrožených míst do bezpečí
- procházení se v parku

4. Spoj důležitá telefonní čísla s obrázky:

158



Hasičský záchranný sbor

150



Zdravotnická záchranná služba

155



Policie ČR

Jednotné evropské číslo tísňového volání je _____.

Nápověda:

120, 112, 122,

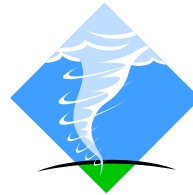
5. Rozděl a do tabulky napiš, kým nebo čím byly události způsobeny:



POŽÁR



EPIDEMIE NEMOCI



ORKÁN



ÚNIK ŠKODLIVÉ LÁTKY



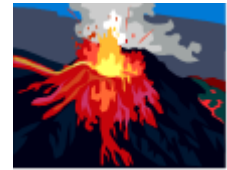
POVODĚŇ



ZEMĚTŘESENÍ



DOPRAVÍ NEHODA



VÝBUCH SOPKY

LIDÉ	PŘÍRODA	LIDÉ I PŘÍRODA

6. Co obsahuje evakuační zavazadlo. Vybarvi:

TOALETNÍ A HYGIENICKÉ POTŘEBY

ŠÍCÍ POTŘEBY

NÁBYTEK

JÍDELNÍ POTŘEBY

NĚCO PRO ZÁBAVU (KNIHY, HRY)

MOBILNÍ TELEFON S NABÍJEČKOU

LEDNIČKA

TELEVIZE

DOKLADY A CENNOSTI



ROZHLASOVÝ PŘIJÍMAČ + NÁHRADNÍ BATERIE

POČÍTAČ

OSVĚTLENÍ (BATERKA, ZÁPALKY, SVÍČKY, ZAPALOVAČ)

PSACÍ POTŘEBY